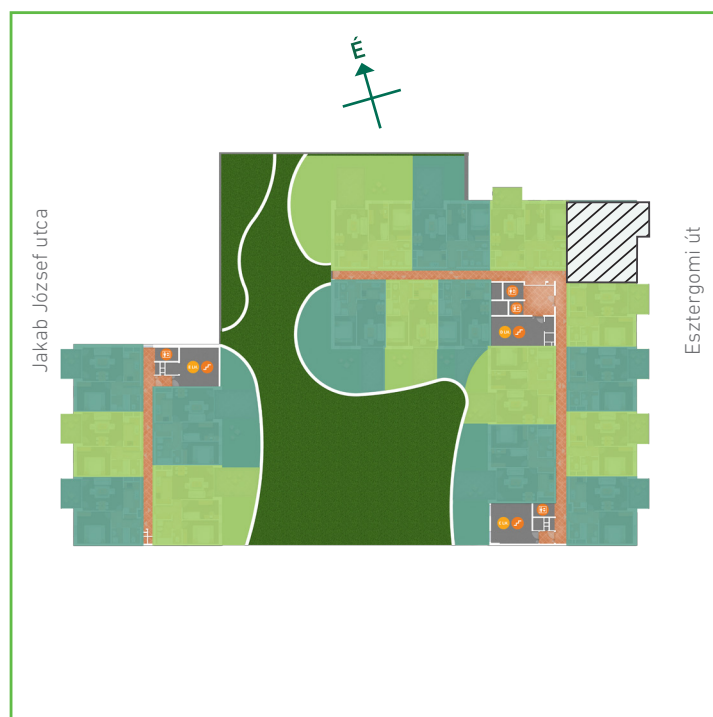


|                  |                |                |       |                |
|------------------|----------------|----------------|-------|----------------|
| 01               | előtér         | greslap        | 8,98  | m <sup>2</sup> |
| 02               | konyha         | greslap        | 6,31  | m <sup>2</sup> |
| 03               | nappali-étkező | laminált padló | 19,49 | m <sup>2</sup> |
| 04               | szoba          | laminált padló | 9,53  | m <sup>2</sup> |
| 05               | szoba          | laminált padló | 12,40 | m <sup>2</sup> |
| 06               | wc             | greslap        | 1,91  | m <sup>2</sup> |
| 07               | fürdőszoba     | greslap        | 3,82  | m <sup>2</sup> |
| Lakás összesen:  |                |                | 62,44 | m <sup>2</sup> |
| Lakás kerekítve: |                |                | 62    | m <sup>2</sup> |
| 08               | erkély         | greslap        | 8,40  | m <sup>2</sup> |



## Dagály Park 2. ütem • Budapest XIII. kerület, Jakab József u. 21.

A megadott alaprajzi méretek vakolatlan falak közötti méretek, a kivitelezés során kismértékű méretváltozás lehetséges. Ezen dokumentációban közölt információk kizárólag tájékoztató jellegűek, nem minősülnek ajánlattételnek. Az alaprajzon feltüntetett bútorok tájékoztató jellegűek, azok rajzi elhelyezése nem feltétlenül tükrözi azok jövőbeni elhelyezhetőségét, illetve azok nem képezik a lakás részét.