

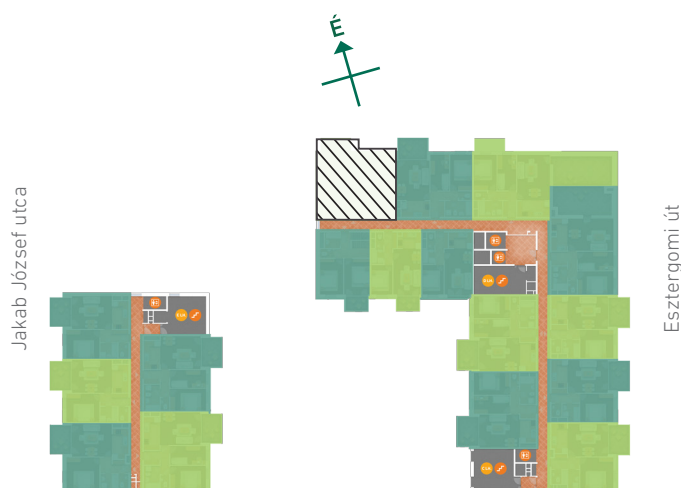
LÉPCSŐHÁZ EMELET LAKÁSSZÁM LAKÁS TERASZ ERKÉLY KERT
 D 5-6 36 124 m² 18 m² 8 m² 12 m²





01	előtér	greslap	3,55	m ²
02	konyha	greslap	10,07	m ²
03	nappali-étkező	laminált padló	22,98	m ²
04	szoba	laminált padló	11,79	m ²
05	gardrób	laminált padló	4,46	m ²
06	fürdőszoba	greslap	5,12	m ²
07	wc	greslap	1,89	m ²
09	lépcső	greslap	5,37	m ²
10	gardrób	laminált padló	5,29	m ²
11	közlekedő	laminált padló	9,15	m ²
12	háztartási	greslap	2,28	m ²
13	szoba	laminált padló	12,86	m ²
14	szoba	laminált padló	12,03	m ²
15	szoba	laminált padló	12,35	m ²
16	fürdőszoba	greslap	5,12	m ²
Lakás összesen:			124,31	m ²
Lakás kerekítve:			124	m ²

08	erkély	greslap	8,30	m ²
17	tetőterasz	térkő burkolat	17,60	m ²
18	tetőkert	gyep	11,60	m ²
19	fedett kerti tároló	térkő burkolat	4,46	m ²
Terasz összesen:			37,50	m ²
Terasz kerekítve:			38	m ²



Dagály Park 2. ütem • Budapest XIII. kerület, Jakab József u. 21.

A megadott alaprajzi méretek vakolatlan falak közötti méretek, a kivitelezés során kismértékű méretváltozás lehetséges. Ezen dokumentációban közölt információk kizárólag tájékoztató jellegűek, nem minősülnek ajánlattételnek. Az alaprajzon feltüntetett bútorok tájékoztató jellegűek, azok rajzi elhelyezése nem feltétlenül tükrözi azok jövőbeni elhelyezhetőségét, illetve azok nem képezik a lakás részét.