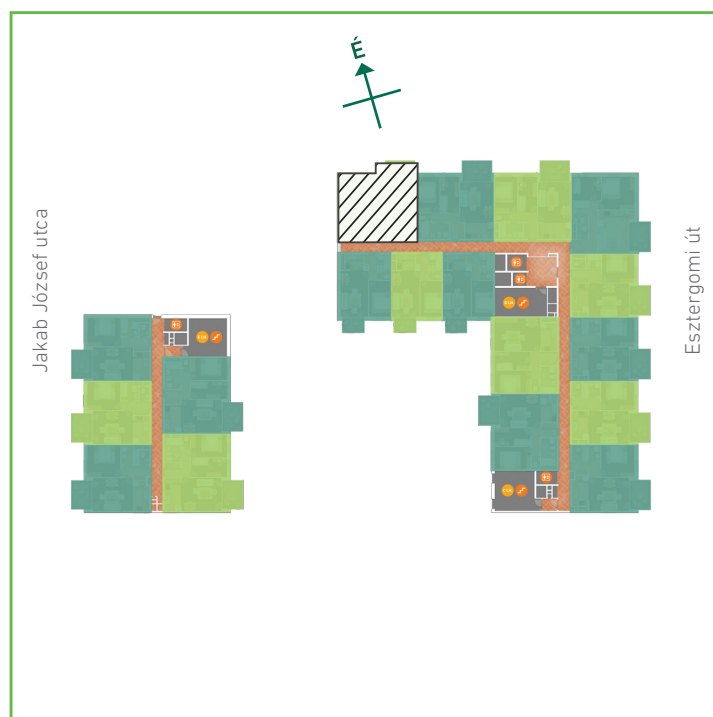




01	előtér	greslap	7,14	m <sup>2</sup>
02	konyha	greslap	6,31	m <sup>2</sup>
03	nappali-étkező	laminált padló	20,03	m <sup>2</sup>
04	szoba	laminált padló	10,00	m <sup>2</sup>
05	szoba	laminált padló	11,64	m <sup>2</sup>
06	WC	greslap	1,51	m <sup>2</sup>
07	fürdőszoba	greslap	5,63	m <sup>2</sup>
Lakás összesen:			62,26	m <sup>2</sup>
Lakás kerekítve:			62	m <sup>2</sup>
08	erkély	greslap	8,40	m <sup>2</sup>



## Dagály Park 2. ütem • Budapest XIII. kerület, Jakab József u. 21.

A megadott alaprajzi méretek vakolatlan falak közötti méretek, a kivitelezés során kismértékű méretváltozás lehetséges. Ezen dokumentációban közölt információk kizárólag tájékoztató jellegűek, nem minősülnek ajánlattételnek. Az alaprajzon feltüntetett bútorok tájékoztató jellegűek, azok rajzi elhelyezése nem feltétlenül tükrözi azok jövőbeni elhelyezhetőségét, illetve azok nem képezik a lakás részét.