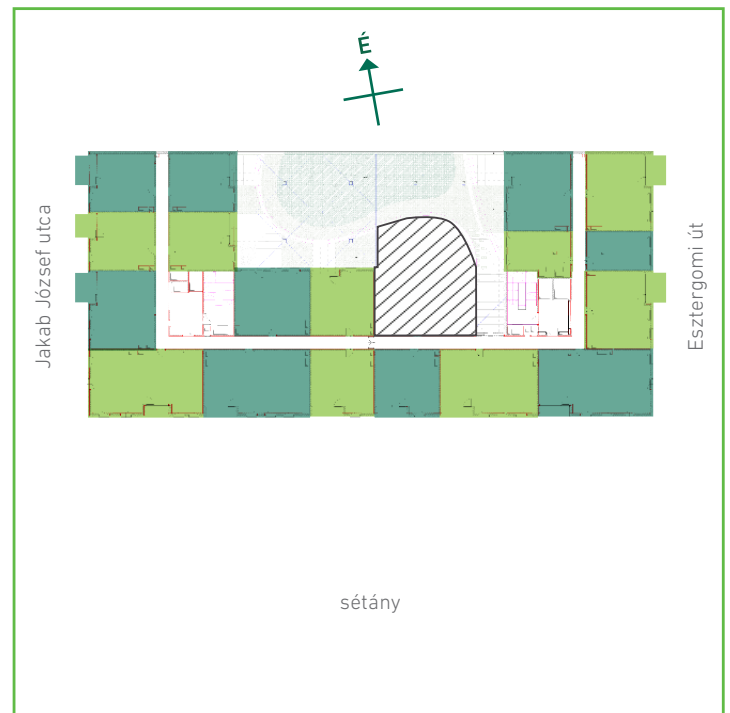


|                   |                |                      |
|-------------------|----------------|----------------------|
| 01 közlekedő      | kerámia        | 9,31 m <sup>2</sup>  |
| 02 konyha         | kerámia        | 7,19 m <sup>2</sup>  |
| 03 nappali-étkező | laminált padló | 21,67 m <sup>2</sup> |
| 04 szoba          | laminált padló | 13,29 m <sup>2</sup> |
| 05 szoba          | laminált padló | 16,97 m <sup>2</sup> |
| 06 kamra          | kerámia        | 1,62 m <sup>2</sup>  |
| 07 fürdőszoba     | kerámia        | 5,53 m <sup>2</sup>  |
| 08 fürdőszoba     | kerámia        | 2,99 m <sup>2</sup>  |
| Lakás összesen:   |                | 78,56 m <sup>2</sup> |
| Lakás kerekítve:  |                | 79 m <sup>2</sup>    |
| 08 terasz         | térkő burkolat | 22,28 m <sup>2</sup> |
| 09 kert           | gyep           | 42,66 m <sup>2</sup> |



## Dagály Park 1. ütem • Budapest XIII. kerület, Jakob József u. 19.

A megadott alaprajzi méretek vakolatlan falak közötti méretek, a kivitelezés során kismértékű méretváltozás lehetséges. Ezen dokumentációban közölt információk kizárólag tájékoztató jellegűek, nem minősülnek ajánlattételnek. Az alaprajzon feltüntetett bútorok tájékoztató jellegűek, azok rajzi elhelyezése nem feltétlenül tükrözi azok jövőbeni elhelyezhetőségét, illetve azok nem képezik a lakás részét.