

LÉPCSÚHÁZ

A

EMELET

1.

LAKÁSSZÁM

6

LAKÁS

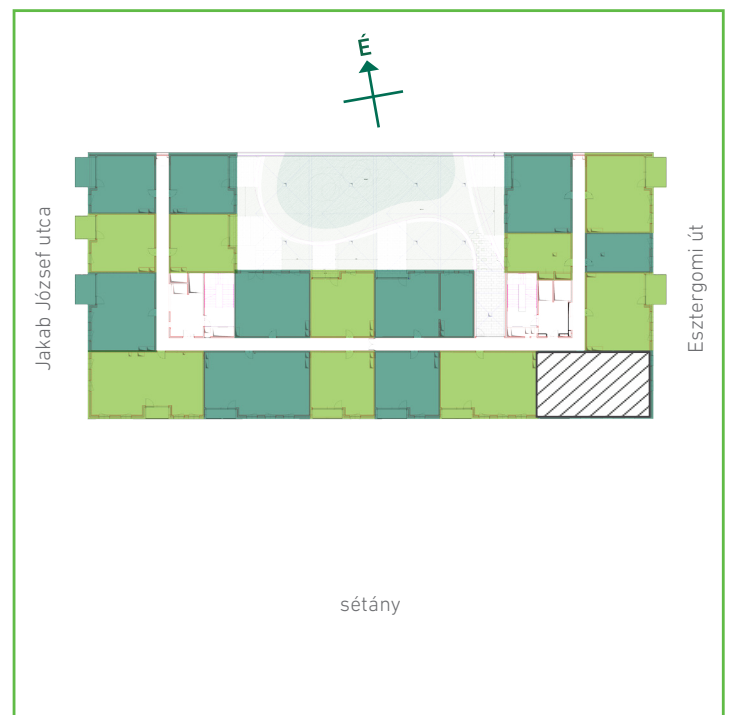
89 m²

LOGGIA

5 m²



01	közlekedő	kerámia	4,64	m ²
02	konyha	kerámia	7,41	m ²
03	nappali-étkező	laminált padló	25,96	m ²
04	kamra	kerámia	2,29	m ²
05	közlekedő	laminált padló	3,3	m ²
06	szoba	laminált padló	9,13	m ²
07	szoba	laminált padló	13,92	m ²
08	szoba	laminált padló	13,48	m ²
09	fürdőszoba	kerámia	4,17	m ²
10	fürdőszoba	kerámia	3,3	m ²
11	ht. helyiség	kerámia	1,62	m ²
Lakás összesen:			89,21	m ²
Lakás kerekítve:			89	m ²
12	loggia	greslap	4,79	m ²



Dagály Park 1. ütem • Budapest XIII. kerület, Jakob József u. 19.

A megadott alaprajzi méretek vakolatlan falak közötti méretek, a kivitelezés során kismértékű méretváltozás lehetséges. Ezen dokumentációban közölt információk kizárólag tájékoztató jellegűek, nem minősülnek ajánlattételnek. Az alaprajzon feltüntetett bútorok tájékoztató jellegűek, azok rajzi elhelyezése nem feltétlenül tükrözi azok jövőbeni elhelyezhetőségét, illetve azok nem képezik a lakás részét.