

LÉPCSÚHÁZ

B

EMELET

3.

LAKÁSSZÁM

23

LAKÁS

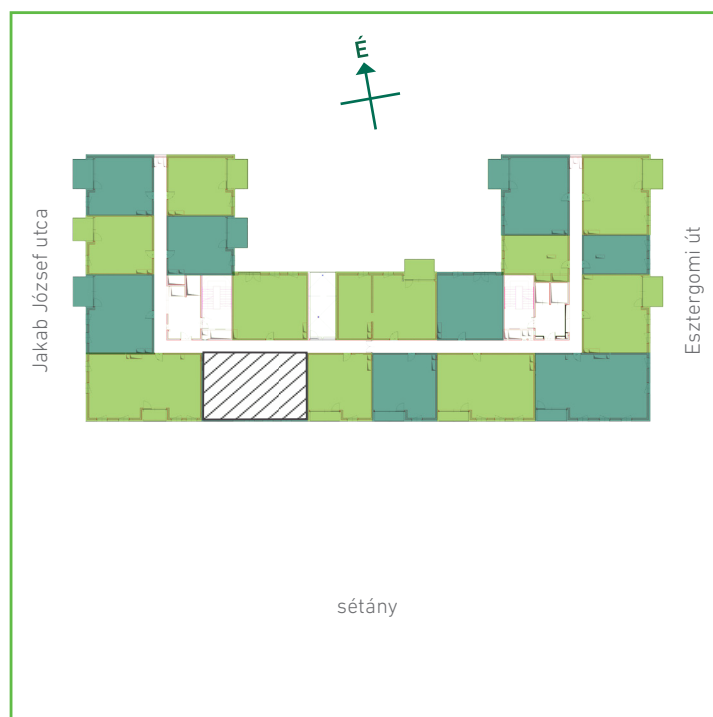
83 m<sup>2</sup>

LOGGIA

4 m<sup>2</sup>



01	közlekedő	kerámia	10,74	m <sup>2</sup>
02	konyha	kerámia	7,62	m <sup>2</sup>
03	nappali-étkező	laminált padló	21,5	m <sup>2</sup>
04	szoba	laminált padló	10,08	m <sup>2</sup>
05	szoba	laminált padló	9,57	m <sup>2</sup>
06	szoba	laminált padló	13,92	m <sup>2</sup>
07	kamra	kerámia	1,62	m <sup>2</sup>
08	fürdőszoba	kerámia	4,73	m <sup>2</sup>
09	fürdőszoba	kerámia	3,7	m <sup>2</sup>
Lakás összesen:			83,47	m <sup>2</sup>
Lakás kerekítve:			83	m <sup>2</sup>
10	loggia	greslap	3,92	m <sup>2</sup>



## Dagály Park 1. ütem • Budapest XIII. kerület, Jakab József u. 19.

A megadott alaprajzi méretek vakolatlan falak közötti méretek, a kivitelezés során kismértékű méretváltozás lehetséges. Ezen dokumentációban közölt információk kizárólag tájékoztató jellegűek, nem minősülnek ajánlattételnek. Az alaprajzon feltüntetett bútorok tájékoztató jellegűek, azok rajzi elhelyezése nem feltétlenül tükrözi azok jövőbeni elhelyezhetőségét, illetve azok nem képezik a lakás részét.